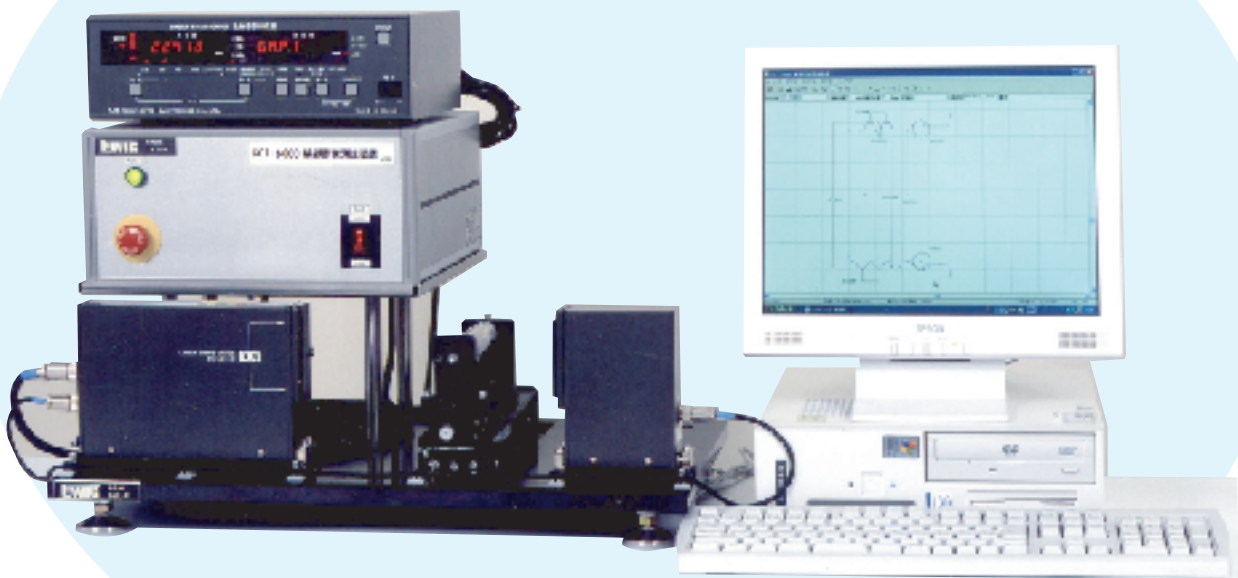


輪郭形状測定装置

Model KCT-6000



製品の特徴

本測定機は、接触式では測定出来ない複雑な形状のもの、或いは測定しづらい物等の**輪郭形状を測定**する事を目的として開発された装置です。

レーザー寸法測定機の測長域内で測定物の端面を通過させる事により、レーザーの測長幅の変化をパソコンに取り込み、波形整形等の前処理を行った**輪郭データ**を元に、パソコン操作にて**各種寸法の計測**を行います。

また、輪郭データは、**DXF形式**や**CSV形式**で出力する事が出来る為、CADやExcel等のデータ解析または図面作成のツールとしての用途も可ね備えた構成となっています。

仕様

測定方式	レーザー内移動方式 データ取込単位：1μm
レーザー寸法測定器仕様	LMG606P 測定範囲：0.5～60mm 測定精度：±4μm（測定可能範囲の70%以内にて）
直動電動スライダ仕様	SRL - 40B1 - 07KF(ORINTAL) 5相ステッピングモータ、ボールネジ 繰返し精度：±0.01mm 分解能：0.001mm リード：1mm ストローク：75mm
装置分解能	送り方向：0.001mm 高さ方向：0.001mm
装置測定範囲	送り方向：MAX 50mm（移動距離が50mmを超えない事） 高さ方向：1mm～60mm
測定時間	10mm 約 62 sec
解析ツール	仮想点：任意の位置に仮想点を打点、解析ポイントととして使用可能 ピーク検出：輪郭データ上の2点間の最大値を検出し仮想点を打点 ボトム検出：輪郭データ上の2点間の最小値を検出し仮想点を打点 交点検出：輪郭データ上の4点を選択し、最初の2点と後の2点それぞれの近似直線を求め、2本の直線の交点を検出する。 水平寸法：輪郭データ上2点の水平距離 垂直寸法：輪郭データ上2点の垂直距離 斜め寸法：輪郭データ上2点の斜めの距離 半径寸法：輪郭データ上の2点を選択し、その間における半径値を最小二乗法にて算出 斜め寸法：輪郭データ上2点の水平あるいは垂直方向からの角度 角度寸法：輪郭データ上4点にはさまれた角度
最大解析数	200箇所（仮想点も含む）
最大データ点数	100000点（ソフト上）
測定条件設定 （レシピ設定）	レシピ名：半角25文字まで入力可能（登録ファイル名となる） 開始位置：測定を開始する位置（この位置まで高速移動後測定を開始する） 終了位置：測定を終了する位置
測定コメント	測定者：半角15文字まで入力可能 測定日：システム日付使用（データ保存時のファイル名となる） 備考：半角40文字まで入力可能
データ出力機能	CSV形式による「測定データ」「解析結果」それぞれの出力 DXF形式によるデータの出力
印刷機能	解析結果の一覧印刷・グラフの印刷
使用パソコン	WindowsXP Professional (celeron:1.8GHz 以上推奨)
使用電源	AC100V±10% 5A
使用環境	20 ±10 35～85%RH（結露なきこと）

注1) 改良のため仕様を変更することもあります。

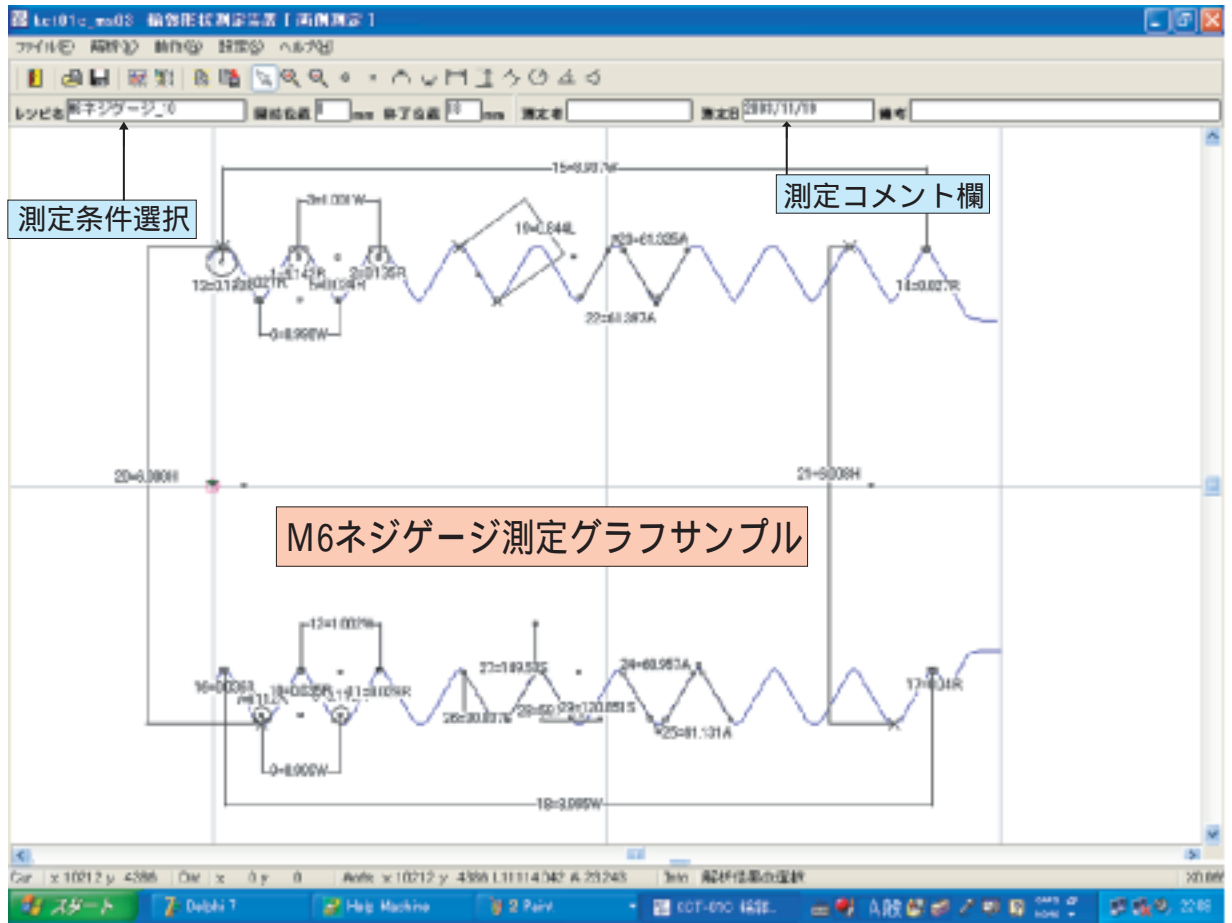
注2) 本機では、レーザー光を使用して輪郭形状を測定しているため複雑な形状部分や透明体等の測定あるいはほこり等の影響により誤差が大きくなることもあります。

注3) WindowsXP Professional・Excelは米国Microsoft社の商標です。

特徴

解析機能

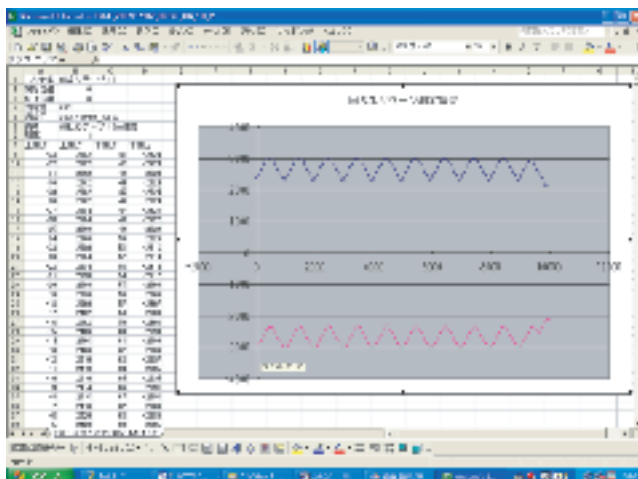
グラフ上をクリックするだけで、幅・高さ・角度・半径解析等の解析が行え、解析値を画面上に表示さらにマウスと簡単なキー操作により拡大縮小や解析点の選択が楽に行えます。



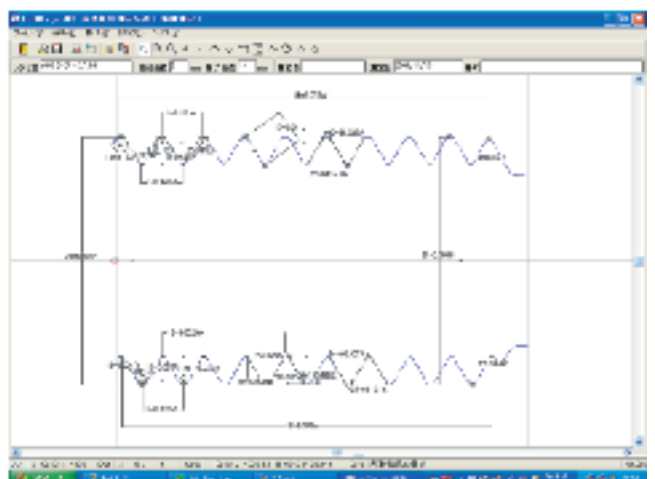
別形式でのデータ出力機能

CSV形式やDXF形式で輪郭データを保存出力ができます。
ExcelやCAD等への輪郭データの取り込みが可能。

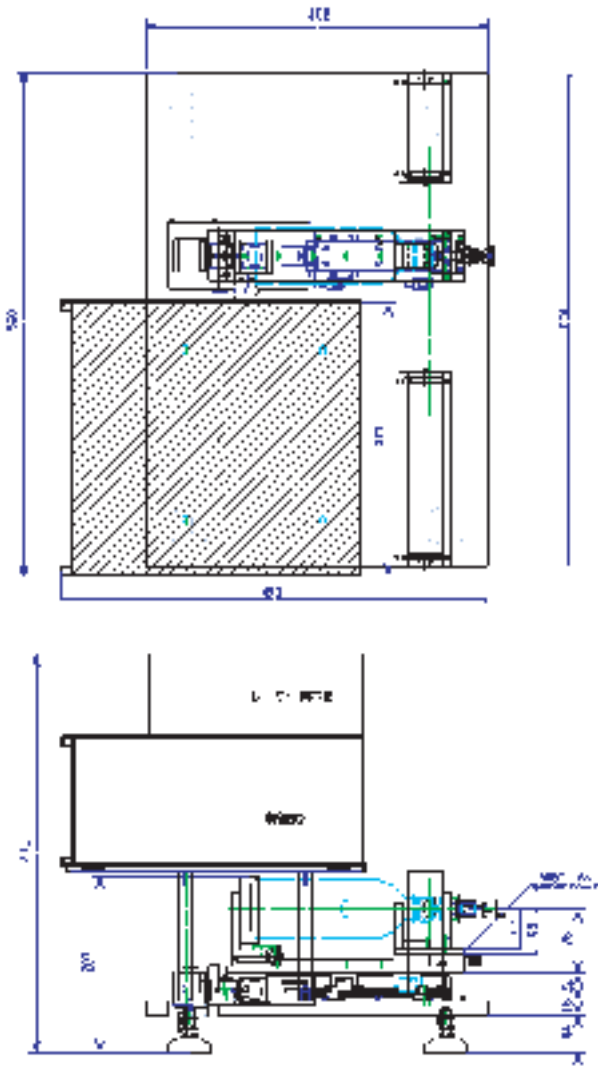
CSV形式データExcel取込みサンプル画面



DXF形式CAD取込みサンプル画面



本体外形図

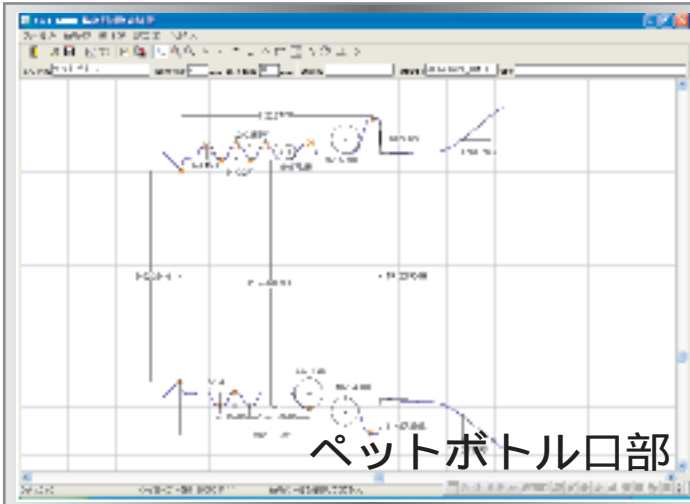
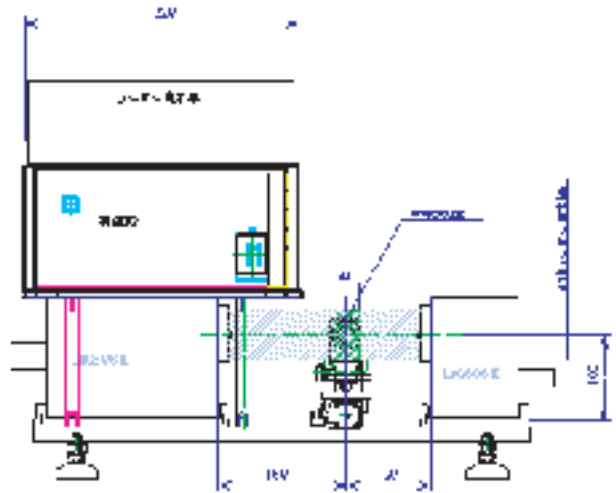


オプション

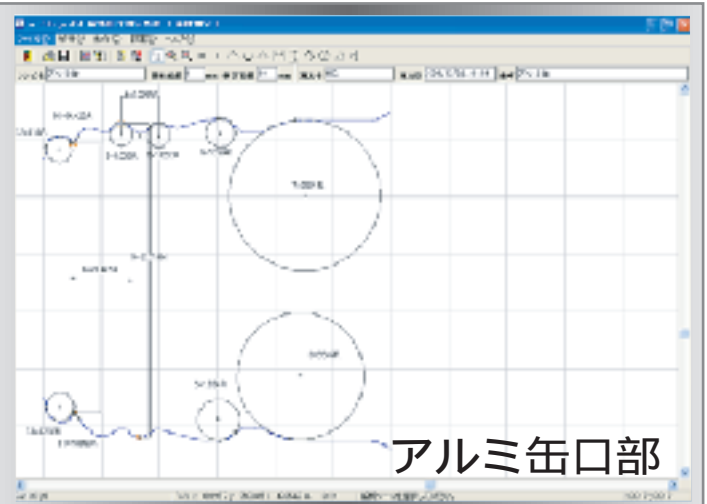
- ・ワークの回転機構
- ・ワークの固定機構
- ・測定範囲の延長（送り方向）

装置構成

- ・本体KCT - 6000
- ・パソコン
- ・プリンター（カラー）
- ・IFケーブル
- ・検証治具（ピン・ネジ・Rゲージ）



輪郭データをグラフ表示



用途 金型による精密加工品の測定
 樹脂成形製品の品質管理測定
 精密機械加工部品の精度確認

可変形製品の非接触寸法計測
 部品等の経年変化による輪郭形状寸法測定

販売元 **EWIG 株式会社 エビック**
 〒210-0012 神奈川県川崎市川崎区宮前町7番5号 戸隠ビル1F
 TEL 044-221-8605 FAX 044-221-8608
 E-mail: sales@ewig.jp
 URL : http://www.ewig.jp

製造元 カザマエンジニアリング株式会社

代理店